

Aufbereitung der Ergebnisse in RouteGadget

Um die Auswertung der Wettkämpfe noch interessanter zu gestalten, haben wir ein RouteGadget eingerichtet. Wir bitten euch, uns die Ergebnisse aller Wettkämpfe zur Verfügung zu stellen. Sendet die Daten einfach an: mail@mark-huster.de.

Wie die dafür benötigten Daten aufbereitet werden müssen, möchten wir folgend zeigen. Es gibt aber auch Tipps, wenn der dargestellte Weg auf Grund anderer Software nicht gewählt werden kann.

Neben der dargestellten Variante gibt es auch weitere Möglichkeiten (andere Software zur Kartenerstellung und Wettkampfverwaltung), die Wettkämpfe im RouteGadget zu präsentieren.

Voraussetzungen:

- OCAD 9
- SportSoftware OE2003 oder OE2002

Was wird benötigt:

- Ergebnisse aus OE2003 im xml- Format oder OE2003 im csv- Format
- Grundkarte (ohne Posten) als Grafik im gif- Format 150 ... 200 dpi
- Gesamtpostennetz als Grafik im gif- Format für die Positionierung des Postennetzes
- Postendaten aus OCAD 9

Ergebnisse aus SportSoftware exportieren

Ergebnisse aus OE2003 oder OE2002

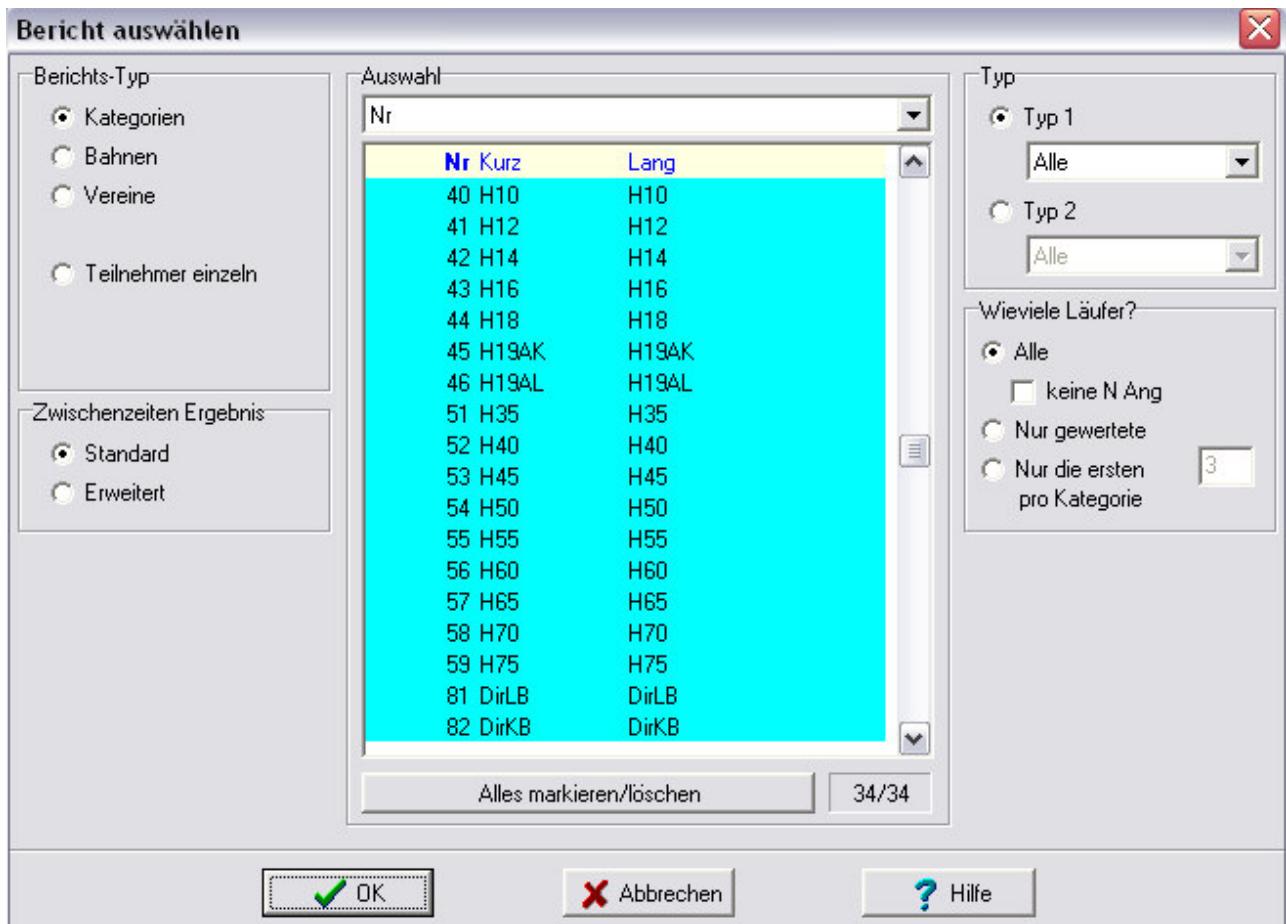
- Den Wettkampf in OE2003 oder OE2002 öffnen
- Über ***Wettkampftag -> Ergebnisse*** die Ergebnisse öffnen



- Über **Zwischenzeiten** weiter



Standardeinstellungen übernehmen wie unten zu sehen ist und mit **OK** weiter



Über **ASCII-Schnittstelle** weiter

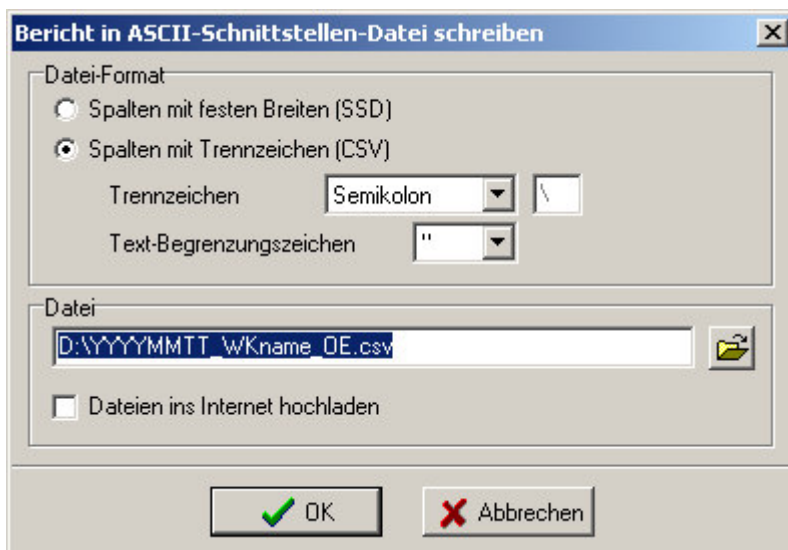


XML IOF-Standard wählen

- Die Datei wie folgt benennen (JahrMonatTag)
- YYYYMMTT_WKname_OE.xml



In OE2002 steht der Export als XML IOF-Standard nicht zur Verfügung. In diesem Fall bitte **Spalten mit Trennzeichen (CSV)** wählen.

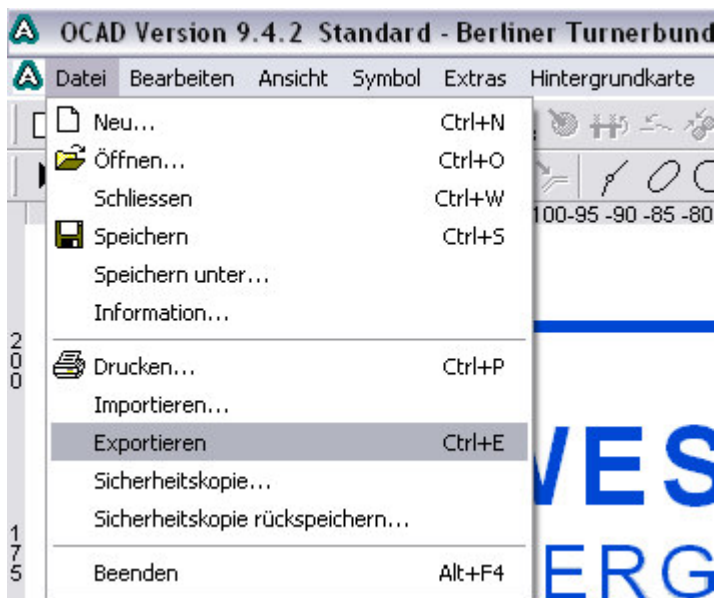


Karten- und Streckendaten aus OCAD exportieren

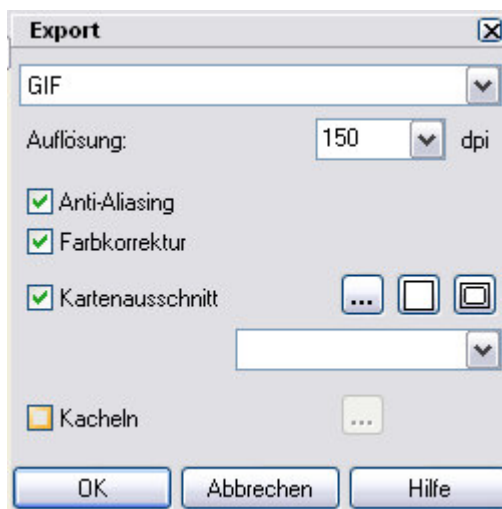
Im Folgenden wird die Handhabung mit OCAD 9 beschrieben. Dies funktioniert auch mit der Demo-Version von OCAD 9, wobei dort die Anzahl der Bahnen auf 5 begrenzt ist. Gibt es mehr als 5 Bahnen, dann einfach mehrere xml- Dateien mit den Bahndaten anlegen. Sie lassen sich im nachhinein zu einer zusammenfassen. Sollte euch die Bahnlegung mit OCAD 9 zu schwer sein, dann meldet euch, wir finden eine Lösung.

Grundkarte (ohne Posten) als Grafik

- Die Grundkarte (ohne Bahnlegung) in OCAD 9 öffnen
- Über **Datei -> Exportieren** weiter



- Auf der **rechten Seite** öffnet sich ein neues Fenster

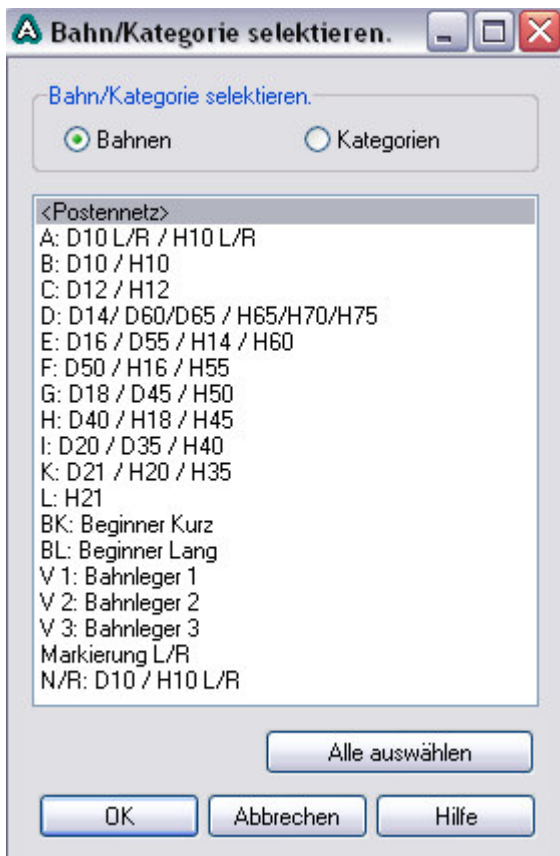


- Als Dateiformat **GIF** wählen

- **Auflösung 150 dpi**
- Das Kreuz bei **Kartenausschnitt** setzen und den Kartenausschnitt so positionieren das er die gesamte Grundkarte umfasst.
- Danach mit **OK** die Karte als Bild speichern: **WKname.gif**

Gesamtpostennetz als Grafik

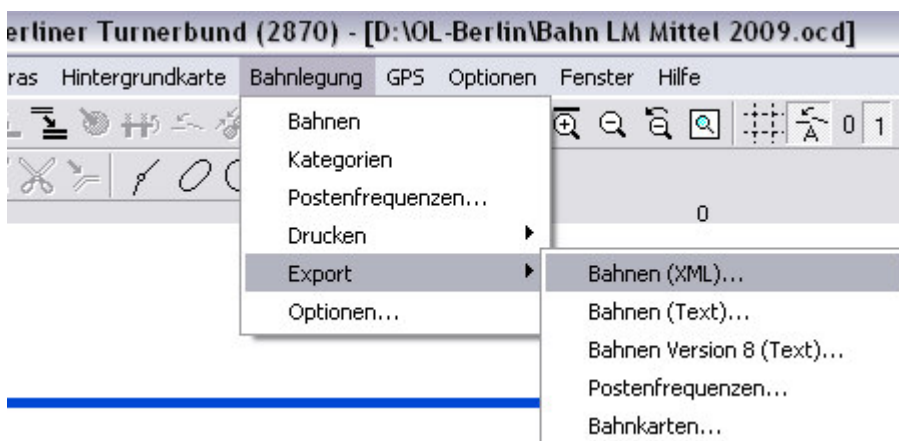
- Die Bahnlegerdatei in OCAD 9 öffnen
- Im Hintergrund muss die **Grundkarte** geöffnet sein
- Über **Datei -> Exportieren** weiter
- Auf der **rechten Seite** öffnet sich ein neues Fenster
- Als Dateiformat **GIF** wählen
- **Auflösung 150 dpi**
- Das Kreuz bei **Kartenausschnitt** setzen und den Kartenausschnitt so positionieren das er die gesamte Grundkarte umfasst.
- Mit **OK** bestätigen
- Zusätzlich zur Grundkarte öffnet sich ein weiteres Fenster
- **<Postennetz>** wählen



Danach mit **OK** die Karte als Bild speichern: **Gesamt_WKname.gif**

Postendaten aus OCAD 9

- Die Bahnlegerdatei in OCAD 9 öffnen
- Über **Bahnlegung -> Export -> Bahnen (XML)** weiter



Die Datei wie folgt benennen (JahrMonatTag) und speichern

YYYYMMTT_WKname_OCAD.xml